



# Übersicht der Dienstleistungen

für Bewohner  
der Residenz Bener-Park

# HERZLICH WILLKOMMEN

Liebe Bewohner, liebe Bewohnerinnen

Es freut uns, dass wir Sie hier in der Residenz Bener-Park begrüßen und willkommen heissen dürfen. Wir wünschen Ihnen ein gutes «Ankommen» und «Eingewöhnen».

Damit Ihnen dies einfacher fällt, haben wir Ihnen in dieser kleinen Broschüre alles zusammengefasst, damit Sie sich möglichst schnell wohl und zuhause fühlen und unser Angebot an Dienstleistungen kennenlernen.

Bei Fragen stehen Ihnen unsere Mitarbeitenden der Administration/Empfang von Montag bis Freitag, jeweils zwischen 08.00 bis 17.00 Uhr, zur Verfügung.

Wir wünschen Ihnen viel Spass bei der Lektüre und freuen uns auf ein persönliches Kennenlernen.

Bener-Park Betriebs-AG

Ihr Bener-Park Team

## Bleiben Sie informiert – Aktuelles finden Sie unter:

- [www.benerpark.ch](http://www.benerpark.ch)
- [www.restaurant-vabene.ch](http://www.restaurant-vabene.ch)

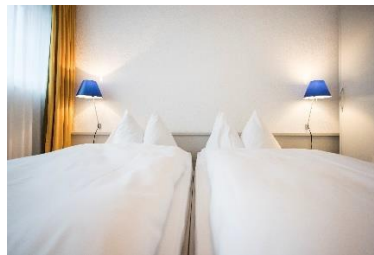
Alle **grün** markierten Wörter sind mit einem Link versehen.

## PS: Änderungen/Anpassungen der Dienstleistungen:

Bitte nehmen Sie zur Kenntnis, dass die aktuellste Fassung dieser Broschüre jeweils auf unserer Homepage ([www.benerpark.ch/residenz](http://www.benerpark.ch/residenz)) publiziert ist.



Sich etwas Gutes tun



Gäste empfangen



Kulinarisch verwöhnen

# Inhaltsverzeichnis

---

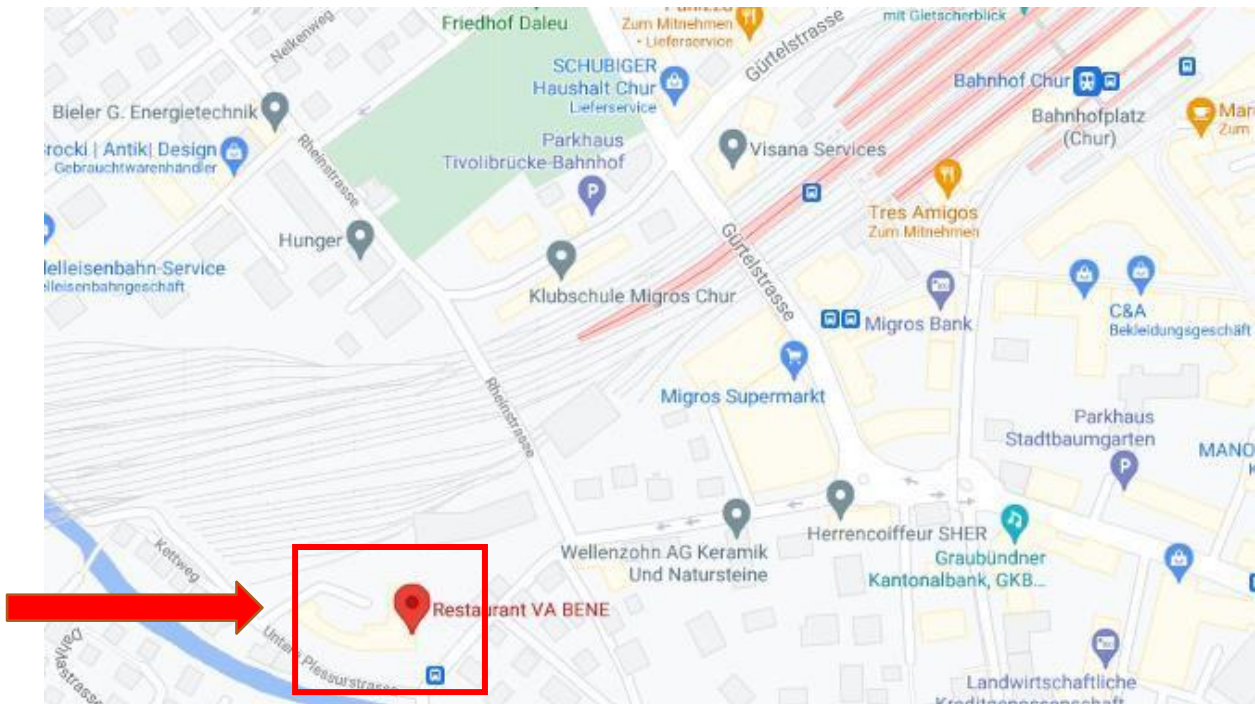
<b>Lageplan</b> .....	5
<b>Empfang/Administration</b> .....	6
Weitere Dienstleistungen .....	7
Informationsaushang .....	7
<b>Hauswirtschaftliche Dienste</b> .....	7
Reinigungs- & Einkaufsdienst.....	8
Wäscheservice .....	8
Inhouse-Wäscheservice .....	8
Wäscheservice in Zusammenarbeit mit der Zentralwäscherei Chur .....	9
Kosten für den Erwerb eines Baumwollwäschesackes .....	9
Einkaufsservice .....	9
<b>Parkplätze</b> .....	9
<b>Kulinarik</b> .....	10
Restaurant VA BENE.....	10
Tischreservierungen .....	10
Monatsrechnung .....	10
Ihr nächster Familienanlass .....	10
Anlässe im Restaurant VA BENE .....	11
Room Service in Ihrer Wohnung in der Residenz Bener-Park .....	11
Bezug von Flaschenwein über «d’Gass» .....	11
Bewohner «Höck».....	12
Mittagstisch Generation+.....	12
<b>Wellness</b> .....	13
Öffnungszeiten .....	13
Einrichtung .....	14
Abonnemente, Eintrittspreise .....	14
Kinder .....	14
<b>Gästezimmer</b> .....	15
Ausstattung .....	15
Kosten & Reservierung.....	15

<b>Pflege Residenz Bener-Park</b> .....	16
.....	16
Spitex in Alterswohnungen in Chur .....	16
Spitex direkt für Sie im Haus .....	16
Bedarfsabklärung .....	16
Unsere Dienstleistungen .....	16
Durch die Pflegeabteilung .....	16
Durch die Hauswirtschaft .....	17
Interessiert? Wir sind für Sie da! .....	17
<b>Interne Dienstleistungen</b> .....	18
Brot-Lieferdienst.....	18
Hauswirtschaft.....	19
Hilfsmittel Pflege .....	19
Telefon in der Wohnung / Internet .....	20
Telefonanschluss.....	20
Internetanschluss .....	20
Mahlzeiten der Pflege .....	20
Notfalluhr .....	21
Feuer-Alarmanlage Residenz Bener-Park.....	22
Tägliche Kontaktaufnahme .....	22
<b>Weitere interne Dienstleister</b> .....	23
Hassler Verwaltungs-AG.....	23
Abfallentsorgung .....	23
Arztpraxen.....	24
Coiffeur – Hairstyle N.....	24
Fusspflege – à piedi.....	24
Physiotherapie.....	24
E-Tankstelle ost-mobil powered by IBC.....	24
Notfall-Medikamente.....	25
Patientenverfügung .....	25
<b>Nützliche Telefonnummern</b> .....	26
<b>FAQ - Häufig gestellte Fragen</b> .....	27

# Lageplan

Alles in Ihrer Nähe:

- Banken (GKB, UBS, CS, Migrosbank & Raiffeisen)
- Einkauf (Migros, Coop & Bahnhofstrasse mit diversen Einkaufsmöglichkeiten)
- Bahnhof, Bushaltestellen & Hauptpost (neben Migros und Bahnhof)



# Empfang/Administration

---

Unsere Empfangsmitarbeitenden sind wie folgt für Sie da:

- Montag bis Freitag 08.30 bis 12.00 Uhr und 13.30 bis 17.30 Uhr

Unter der Telefonnummer 081 258 78 02 erreichen Sie die Mitarbeitenden am Empfang direkt über das Telefon. Am Wochenende sowie an den Feiertagen bleibt der Empfang/Administration geschlossen.

Der Empfang/Administration ist für folgende Aufgaben/Belange zuständig:

- **Taxidienst**
  - o Benötigen Sie ein Taxi? Gerne bestellen wir eines für Sie.
- **Briefmarkenservice**
  - o Briefmarken können Sie bei uns beziehen. Die Briefmarken werden Ihnen zum Selbstkostenpreis verrechnet.
- **Kopierdienst**
  - o Benötigen Sie eine Kopie von Ihren Unterlagen (A4 Grösse)?  
Schwarz/weiss Kopien zu CHF 0.20 pro Kopie  
Farbkopien zu CHF 0.40 pro Kopie
  - o Bitte bezahlen Sie die Kopien direkt nach Erhalt mit Bargeld.
- **Hilfe bei Ihrer privaten Büroadministration**
  - o Die Administration kann Ihnen Adressen von Treuhandfirmen aushändigen.
- **Postservice**
  - o Ihre frankierte Post können Sie beim Empfang abgeben oder in den Bener-Park Betriebs-AG Briefkasten im UG einwerfen (wir leeren den Briefkasten jeweils am Morgen).
  - o Einmal täglich wird die Briefpost aufgegeben. Dringende Briefe bringen Sie am besten direkt zur Hauptpost neben dem Migros Chur.
- **«Päckliservice»**
  - o Der Pöstler bringt einmal am Tag Postpakete. Diese werden sofern möglich, im Briefkasten deponiert. Sollte dies nicht möglich sein, deponiert der Pöstler die Pakete am Empfang. Sie erhalten im Briefkasten eine «grüne Karte», damit Sie wissen, dass ein Paket am Empfang auf Sie wartet.
- **Empfang von eingeschriebenen Briefen und Paketen:**
  - o Auf Ihren Wunsch erhalten Sie an der Bener-Park Rezeption ein Informationsblatt der Schweizer Post AG. Auf diesem Blatt finden Sie alle notwendigen Schritte, welche Sie selbst erledigen müssten, damit wir für Sie auch eingeschriebene Post (**Briefe und Pakete**) empfangen dürfen. Bei Fragen steht Ihnen das Bener-Park Team gerne zur Verfügung.

## Weitere Dienstleistungen

---

- **Hauswirtschaftliche Dienste**
  - Mehr Informationen finden Sie unter «Hauswirtschaft»
- **Wäscheservice**
  - Mehr Informationen finden Sie unter «Hauswirtschaft»
- **Technische Dienste/Hauswart**
  - Mehr Informationen finden Sie unter «Hassler Verwaltungs-AG»

## Informationsaushang

---

In jedem Treppenhaus der Gebäude Gäuggelistrasse 60, 50, 52 und 54 befindet sich ein Aushang. In diesem werden wichtige Informationen von der Verwaltung wie auch aktuelle Anlässe und Informationen für die Bewohnenden der Residenz Bener-Park publiziert.

Weitere Informationen über Anlässe im Restaurant VA BENE finden Sie unter [www.restaurant-vabene.ch/news/](http://www.restaurant-vabene.ch/news/)

# Hauswirtschaftliche Dienste

---

Olga Abreu, unsere Leiterin Hauswirtschaft, lädt Sie gerne zu einem Kennenlernkaffee ein. Sie erklärt Ihnen unsere Möglichkeiten direkt aus erster Hand. Bitte kontaktieren Sie die Leitung Hauswirtschaft unter:

- Per Haustelefon: 7067
- Per Handy oder normalen Telefon: 081 258 78 67
- Per E-Mail: hauswirtschaft@benerpark.ch

## Reinigungs- & Einkaufsdienst

---

Gerne nehmen wir für Sie die Hausarbeiten ab. Die Angebote, welche Sie bei uns beziehen, werden wir auf Ihre Wünsche und Bedürfnisse entsprechend ausführen.

Für eine Buchung einer Dienstleistung wenden Sie sich bitte an die Leitung Hauswirtschaft, damit sie Ihre Wünsche entsprechend einplanen kann. Die Termine werden von der Leitung Hauswirtschaft nach freien Kapazitäten und Mitarbeitenden zugeteilt. Der Mitarbeitende wird nach Verfügbarkeit und Einsatzplanung dem Bewohner eingeteilt. Mitarbeiterwünsche werden nach Möglichkeit berücksichtigt, können aber infolge Abwesenheiten wie Ferien, Freiwünsche, Krankheit, Unfall etc. nicht immer berücksichtigt werden.

### Unsere Möglichkeiten im wiederkehrenden Rhythmus sind:

- Wohnungsreinigung           täglich, wöchentlich, 2x im Monat, monatlich
- Einkaufsservice               täglich, wöchentlich
- Wäscheservice                wöchentlich, monatlich
- Frühlings-/Herbstreinigung von Balkon, Rollladen, Fenster  
nach Terminvereinbarung
- Gründliche Wohnungsreinigung bei Wohnungswechsel  
nach Terminvereinbarung

### Kosten:

- Grundpreis CHF 37.00 pro angefangene Stunde plus Reinigungsmittel, Waschmittel und Waschmaschinen-/Tumlernutzung.
- Die Mindestverrechnung für die Aufwände ist eine Stunde.
- Die Kosten werden dem Bewohner per Monatsrechnung belastet.

## Wäscheservice

---

### Inhouse-Wäscheservice

---

Die Bener-Park Betriebs-AG bietet werktags (Montag bis Freitag exkl. Feiertage) einen Wäscheservice im Hause an. Die Wäsche kann nach Absprache mit der Leitung Hauswirtschaft, dem Mitarbeitenden mitgegeben werden und wird entsprechend nach internen Vorgaben gewaschen. Die Kosten werden dem Bewohner per Monatsrechnung belastet.

Die Wäscherückgabe erfolgt an Werktagen innert 72 Stunden. An den Wochenenden ist kein Wäscheservice verfügbar. Sollte ein Expressservice (Rückgabe bis am Abend des nächsten Werktages) gewünscht sein, wird dies doppelt in Rechnung gestellt.

## Wäscheservice in Zusammenarbeit mit der Zentralwäscherei Chur

---

Die Zentralwäscherei Chur ist jeweils dienstags und freitags im Bener-Park und holt/bringt die abgegebene Wäsche. Sie können Ihre Wäsche in einem speziellen Baumwollwäschesack direkt beim Empfang abgeben. Die Wäscheservicekosten werden direkt Ihrer Monatsrechnung belastet.

(\*) Wenn Sie keinen eigenen Baumwollwäschesack haben, können Sie diese direkt bei uns, mit Ihrem Namen beschriftet, erwerben.

### Kosten für den Erwerb eines Baumwollwäschesackes:

---

- CHF 5.50 pro Sack inkl. Beschriftung
- Minimumabnahme zwei Stück

## Einkaufsservice

---

Anhand Ihrer Einkaufsliste kaufen wir in folgenden Geschäften für Sie ein:

- Migros Gäuggeli
- Denner Gäuggeli
- TopPharma Apotheke Gäuggeli
- Poststelle 1 Chur beim Gäuggeli

Das Bargeld für den Einkauf muss dem Mitarbeitenden mitgegeben werden.

Für Grosseinkäufe stehen Ihnen folgende Lieferdienste zur Verfügung:

- Coop@home – [www.coop.ch](http://www.coop.ch)
- Migros Online – [www.shop.migros.ch](http://www.shop.migros.ch)

## Parkplätze

---

Die Parkplätze hinter dem Hause sind für:

- Plätze 1 bis 4 von 07.00 bis 18.00 Uhr für die Arztpraxen reserviert.
- Alle anderen Parkplätze sind ganztags für Kurzzeitparking für Besucher
  - o der Pflegeabteilung
  - o der Residenz Bener-Park
  - o Restaurant VA BENE
  - o Coiffeur, Physiotherapie und Hassler Verwaltungs-AG

reserviert.

Tiefgaragenplätze für Langzeitaufenthalte/Mieter können bei der «Hassler Verwaltungs-AG» angefragt werden - siehe «Hassler Verwaltungs-AG».

# Kulinarik

---



## Restaurant VA BENE

---

Lassen Sie sich mit Ihren Gästen vom klassisch modernen Ambiente verzaubern. Das Restaurant VA BENE mit seiner grossen Fensterfront lädt zum Verweilen ein. Unsere geschulten Servicemitarbeitenden verwöhnen Sie, während Ihres Besuches und sind stets bemüht, Ihnen Ihre Wünsche von den Augen abzulesen.

### Tischreservationen

Tischreservationen sind erwünscht unter Telefon 081 258 78 02 oder schauen Sie am Empfang (Montag bis Freitag) oder unseren Servicemitarbeitern (Samstag und Sonntag sowie abends) vorbei.

### Monatsrechnung

Ihre Konsumation belasten wir nach Wunsch bequem Ihrer Monatsrechnung.

### Ihr nächster Familienanlass

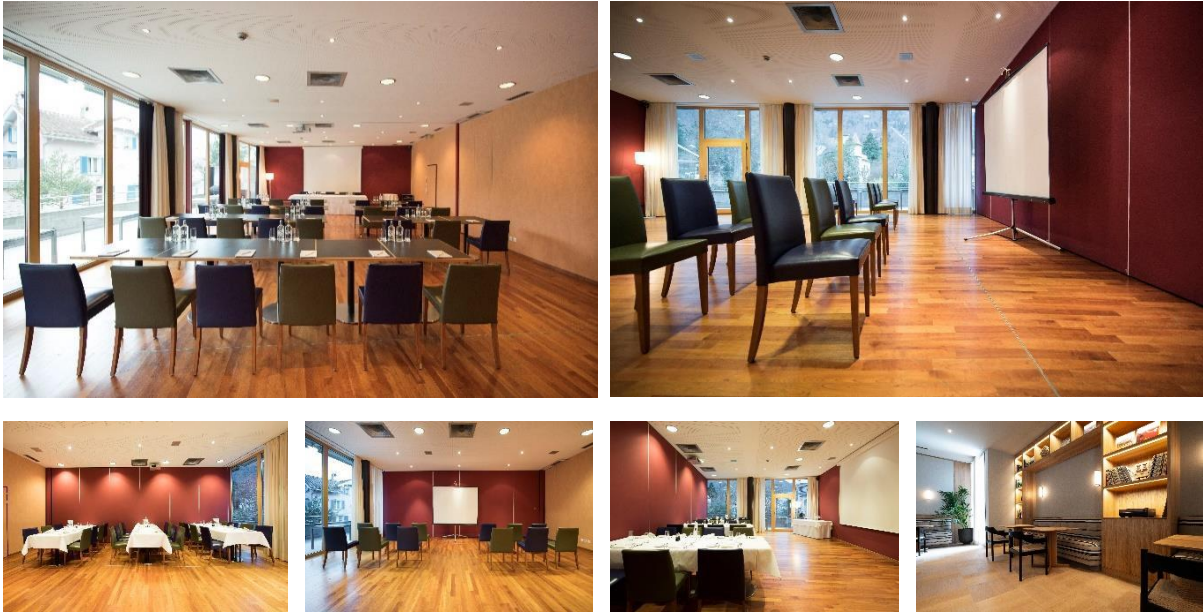
Haben Sie Ihren nächsten Anlass schon geplant? Wir verfügen über verschiedene Räumlichkeiten für einen gelungenen Familienanlass (Geburtstags-, Weihnachtfeier, Klassenzusammenkunft etc.).

Unser Admin und Restaurationsteam steht Ihnen für Fragen zur Beratung und Reservation gerne zur Seite.

## Anlässe im Restaurant VA BENE

---

Alle aktuellen Veranstaltungen finden Sie unter: [www.restaurant-vabene.ch/news](http://www.restaurant-vabene.ch/news)



## Room Service in Ihrer Wohnung in der Residenz Bener-Park

---

Bequem können Sie für sich und Ihre Gäste sämtliche Gerichte aus unserer Speisekarte in Ihre Wohnung servieren lassen.

Der Aufschlag für Room Service beträgt CHF 5.00 pro Lieferung.

## Bezug von Flaschenwein über «d'Gass»

---

Sie als Bewohner der Residenz Bener-Park haben die Möglichkeit Weine aus unserer Weinkarte direkt über «d'Gass» zu erwerben. Gerne gewähren wir Ihnen 30 % auf den Verkaufspreis unserer Weinkarte.

## Bewohner «Höck»

---

Nicht verpassen  
&  
Herzlich willkommen!

Seien Sie HERZLICH WILLKOMMEN zum Bewohner «Höck». Dies ist eine gute Gelegenheit andere Bewohner kennenzulernen und sich auszutauschen. Hier können Kontakte geknüpft, Treffen für eine Jassrunde, ein Nachmittagsklatsch oder Museumsbesuch vereinbart werden.

Dieser «Höck» findet zweimal pro Woche im Bistro des Restaurant VA BENE statt:

- dienstags 15.00 Uhr
- donnerstags 09.30 Uhr

Eine Voranmeldung ist nicht notwendig.

## Mittagstisch Generation+

---

Gönnen Sie sich eine Abwechslung! Kommen Sie einmal in der Woche zum Essen an den Mittagstisch Generation+ - ein Angebot der Spitex Chur und der Alters- und Pflegeheime Chur.

Dieses Angebot richtet sich an Pensionierte und findet regelmässig und abwechselnd in den teilnehmenden Alters- und Pflegeheimen in Chur statt.

Das Mittagessen besteht jeweils aus einer Suppe oder einem Salat, zwei verschiedenen Hauptgängen zur Wahl, Dessert und einem Getränk (Mineralwasser, Süssgetränke, Tee oder Kaffee). Das Mittagessen kostet CHF 20.00 (Spezialpreis). Das Menü servieren wir Ihnen um 12.00 Uhr.

Unter [www.spitex-chur.ch](http://www.spitex-chur.ch) oder [www.benerpark.ch/residenz](http://www.benerpark.ch/residenz) finden Sie die aktuellen Daten für den Mittagstisch Generation+.

**Wichtig:** Eine Anmeldung im jeweiligen Heim ist bis am Vortag um 12.00 Uhr erforderlich.

# Wellness

---

Die Wellnessanlage im Bener-Park bietet alles für einen erholsamen Wellnnessaufenthalt. Harmonische Farbgebung, hochwertige Materialien, wohlriechende Düfte, meditative Hintergrundmusik, faszinierendes Spiel von Licht und Wasser lassen Sie den Alltag vergessen.

Wenn Sie an einem Abonnement für den Wellnessbereich interessiert sind, kontaktieren Sie bitte den Empfang für nähere Details.



## Öffnungszeiten

---

### Hallenbad, Whirlpool und Fitnessraum

- täglich von 08.00 bis 22.00 Uhr

### Sauna, Dampfbad, Caldarium (Nacktzone)

- Mittwoch: Herrensauna
- Donnerstag: Damensauna
- Weitere Tage: gemischte Sauna

Sommerzeit täglich von 16.00 bis 21.00 Uhr

Winterzeit täglich von 15.00 bis 21.00 Uhr

Kurzfristige Änderungen der Öffnungszeiten werden auf [www.benerpark.ch/wellness](http://www.benerpark.ch/wellness) publiziert.

## Einrichtung

---

Unsere Wellnessanlage umfasst folgende Einrichtungen:

- Schwimmbad
- Whirlpool
- Finnische Sauna
- Dampfbad und Caldarium
- Liegeraum im Saunabereich
- Fitnessraum
- Umkleidemöglichkeiten

## Abonnemente, Eintrittspreise

---

Der Bener-Park bietet folgende Abonnemente an:

Abonnement nicht übertragbar:

- Jahresabonnement
- Halbjahresabonnement (Winter-/Sommerkarte)

Übertragbar:

- 10er-Eintrittskarte

Die Kosten sind auf der [Homepage](#) ersichtlich.

**Achtung:** Wir verkaufen keine Einzeleintritte. Wenn Sie oft Besuch haben und diese den Wellnessbereich nutzen möchten, empfehlen wir Ihnen eine 10er-Eintrittskarte für sich selber und/oder Ihren Besuch zu lösen.

### Kinder

---

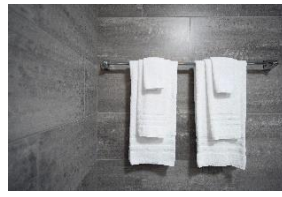
- maximal 5 Kinder möglich
- Kinder unter 6 Jahren haben keinen Zutritt
- zwischen 6 und 15 Jahren 50 % Ermässigung
- Der Wellnessbereich wie Sauna, Dampfbad etc. ist für Jugendliche ab 16 Jahren zugänglich.

# Gästezimmer

---

## Damit sich Ihr Besuch bei uns wohl fühlt!

Wir verfügen über drei Gästezimmer. Diese können sowohl für Kurzaufenthalte wie auch für längere Aufenthalte bei der Administration/Empfang gebucht werden.



## Ausstattung

---

- Doppelzimmer mit Doppelbett 180 x 200 cm
- Einzelzimmer mit Grand Lit 140 x 200 cm
- Dusche/WC
- Schreibtisch, TV, Nespresso Kaffeemaschine, Tee und Mineralwasser
- Kostenfreier Internetzugang
- Badezimmerutensilien (Duschgel, Shampoo, Seife etc.)
- Zutritt in die Wellnessanlage mit Hallenbad, Sauna, Whirlpool, Fitnessraum etc.

## Kosten & Reservierung

---

Die aktuellen Kosten sind unter [www.benerpark.ch/residenz/gaestezimmer](http://www.benerpark.ch/residenz/gaestezimmer) ersichtlich und können der Monatsrechnung belastet werden.

Der Empfang nimmt Ihre Anfrage vor Ort oder über das Telefon 081 258 78 00 entgegen und prüft gerne die Verfügbarkeiten.

# Pflege Residenz Bener-Park

---

## Spitex in Alterswohnungen in Chur

---



Wir sind ein Spitex-Verein für Mieterinnen und Mieter von Alterswohnungen in Chur, welche einer Pflegeinstitution in Chur angeschlossen sind. Wir bieten unseren Klientinnen und Klienten Spitex-Dienstleistungen gemäss dem Krankenpflegegesetz für Spitex-Organisationen im Kanton Graubünden an.

Mehr Informationen finden Sie unter [www.spitex-alterswohnungen.ch](http://www.spitex-alterswohnungen.ch).

### Spitex direkt für Sie im Haus

---

Wir sind Teil des Vereins und dürfen die Dienstleistungen den Bewohnern ausschliesslich in der Residenz Bener-Park anbieten.

### Bedarfsabklärung

---

Die Einsatzleiterin klärt zusammen mit der Spitex-Alterswohnungen Chur-Verantwortlichen den individuellen Bedarf der Bewohner des Residenz Bener-Park ab.

### Unsere Dienstleistungen

---

#### Durch die Pflegeabteilung

Unser Spitex-Pflegeteam kümmert sich um Sie:

#### Behandlungspflege

- Puls, Blutdruck und Blutzucker messen
- Medikamente bestellen, richten und bei Bedarf verabreichen
- Augentropfen verabreichen
- Spritzen verabreichen
- Wundversorgung

#### Grundpflege

- Bei der Körperpflege, beim Duschen oder Baden helfen
- Beim Aufstehen und Anziehen helfen
- Stützstrümpfe anziehen

#### Mahlzeitendienst

- Frühstück-, Mittag- und Abendessen in die Wohnung bringen

#### Diverses

- Teilnahme an ausgeschriebenen Aktivitäten
- Betreuung und Begleitung wie z.B. Gang zum Arzt, Spitaleintritt, Einkaufen/Besorgung von Kleidern/persönlichen Gegenständen

### **Durch die Hauswirtschaft**

Die Spitex kann für Sie die folgenden Aufgaben übernehmen:

- Haushaltshilfe wie Wohnungsreinigung, Wäsche besorgen
- Einkaufshilfe etc.
- Tier- und Pflanzenhilfe etc.
- Spaziergänge

Diese Auflistung ist nicht abschliessend.

### **Interessiert? Wir sind für Sie da!**

---

Bei Interesse melden Sie sich bei Cindy Flury, Leitung Pflegeabteilung Bener-Park Chur für ein Informations- und Beratungsgespräch.

Unsere Pflegeleitung erläutert Ihnen die Möglichkeiten, erklärt Ihnen die Kosten, welche von der Krankenkassen Grundversicherung getragen werden und welche Sie selbst tragen müssen.

Kontaktdaten:

- Telefon 081 259 79 02
- Telefon intern 7055
- [pflegeleitung@benerpark.ch](mailto:pflegeleitung@benerpark.ch)

# Interne Dienstleistungen

---

Zuständige Personen für Ihre Belangen:

		<u>intern</u>	<u>extern</u>
- Pflegeleitung	Cindy Flury	Tel 7055	081 258 79 02
- Hauswirtschaft	Olga Abreu	Tel 7067	081 258 78 67
- Technik	Toni Bless	Tel. 7068	081 258 78 68
- Leitung Restauration	Madlaina Krummenacher	Tel 7010	081 258 78 02
- Leitung Events & Administration	Nadja Bailer-Hartmann	Tel 7002	081 258 78 02
- Buchhaltung	Christine Gubler	Tel 7007	081 258 78 00

Für die Bewohnenden der Residenz Bener-Park stehen verschiedene interne Dienstleistungen (ausgeführt vom Bener-Park-Team) zur Verfügung.

## Brot-Lieferdienst

---

Für unser Restaurant VA BENE bestellen wir täglich frisches Brot. Auf Wunsch kann die Bäckerei auch für Sie frische Gipfeli, Brot oder den Sonntagszopf liefern. Die Bestellung kann wie folgt abgeholt werden:

- Montag bis Freitag: ab 08.15 Uhr bei der Administration
- Samstag, Sonntag und Feiertage: ab 10.00 Uhr im Restaurant VA BENE

Es wird der effektive Verkaufspreis berechnet.

## Hauswirtschaft

---

Wünschen Sie eine tägliche, wöchentliche oder monatliche Reinigung? Gerne kümmern wir uns ebenfalls um Ihre persönliche Wäsche für Wasch- und Bügelservice.

Melden Sie sich bei der Leitung Hauswirtschaft für eine Terminvereinbarung. Gerne erledigen wir für Sie ebenfalls:

- den Einkauf
- Reinigung der Rollläden, Fenster und Balkon etc.
- Wohnungsendreinigung mit Abgabegarantie bei einem Auszug aus der Residenz Bener-Park
- Bei Ferienabwesenheit:
  - Pflanzen giessen
  - Briefkasten leeren etc.

Für Fragen und Aufträge steht Ihnen unsere Leitung Hauswirtschaft gerne von Montag bis Freitag zur Verfügung.

Detaillierte Informationen finden Sie unter: «Hauswirtschaftliche Dienste»

## Hilfsmittel Pflege

---

Ob Rollstuhl, Rollator oder Nachtstuhl über unsere Pflegeabteilung können Sie sämtliche notwendigen und zur Verfügung stehenden Hilfsmittel mieten. Wir stehen in enger Zusammenarbeit mit der Firma «Buchli» in Chur.

## Telefon in der Wohnung / Internet

---

Sie können Ihre persönliche Telefonnummer in die neue Wohnung in die Residenz Bener-Park mitnehmen, welche Sie bei Ihrem Telefonanbieter mieten.

Auf Wunsch können wir Ihnen mit folgenden Dienstleistungen behilflich sein:

## Telefonanschluss

---

Die gesamte Residenz ist mit einer modernen Hauszentrale (erneuert im Jahre 2020) verbunden. Mit einem Anschluss profitieren Sie je nach Angebot von kostenloser europaweiter Telefonie. Auf jeden Fall sind alle Verbindungen im Haus inklusive und Sie können noch einfacher mit den Bekannten der Residenz Bener-Park plaudern, einen Coiffeur Termin vereinbaren oder einen Tisch im Restaurant VA BENE reservieren.

«Alphacom» übernimmt die Umstellung und richtet Ihnen ein separates Telefon dafür ein. Kosten fürs Telefon: je nach Modell. Die Kostenabrechnung erfolgt direkt an Sie über «Alphacom».

Monatliche Kosten:

- CHF 35.00 für einen Anschluss mit externer Verbindung inklusive Gesprächstaxen
- CHF 10.00 für einen Anschluss nur mit interner Verbindung

## Internetanschluss

---

«Alphacom» übernimmt alle Anmeldungen für Ihre Internetverbindung in Ihrer Wohnung. Erkundigen Sie sich am Empfang/Administration über die Möglichkeiten.

Die Verrechnung läuft direkt an Sie von «Alphacom».

## Mahlzeiten der Pflege

---

Sie können eine, mehrere oder alle Mahlzeiten über die Pflegeabteilung liefern lassen oder das Essen in der Pflegeabteilung direkt mit den anderen Bewohnenden einnehmen.

Kosten:

- |               |           |
|---------------|-----------|
| - Frühstück   | CHF 10.00 |
| - Mittagessen | CHF 20.00 |
| - Abendessen  | CHF 15.00 |

Um Mahlzeiten über die Spitex zu beziehen, benötigt es jedoch zuerst eine entsprechende Bedarfsabklärung durch die Spitex Alterswohnungen Chur-Verantwortliche.

Weitere Informationen finden Sie unter: «Spitex Alterswohnungen Chur»

# Notfalluhr

---

Jede Wohnung in der Residenz Bener-Park besitzt eine Notfalluhr.

Folgende interne Abläufe sind für einen reibungslosen Ablauf für die richtige Funktionstüchtigkeit der Notfalluhr eingeplant:

- Unser technischer Dienst überprüft die Lebensdauer der Batterie im Computersystem.
- Bitte melden Sie einen Defekt oder eine Reparatur Ihrer Notfalluhr am Empfang.
- Bei einer defekten Notfall-Uhr kostet der Ersatz CHF 250.00.
- Für ein neues Modell der Uhr verrechnen wir CHF 100.00.
- Sollten Sie eine neue Notfalluhr benötigen melden Sie sich bitte an der Administration/Empfang
- Bei einem Wechsel Ihrer Telefonnummer melden Sie dies unbedingt immer unserem Empfang/Administration. Dort erhalten Sie das Formular «Neuprogrammierung Notrufuhr» zum Ausfüllen. Nur damit, kann unsererseits gewährleistet und garantiert werden, dass Ihre Notfalluhr auch nach einem Telefonnummer-Wechsel richtig funktioniert, respektive umgeleitet wird.

Sollten Sie unabsichtlich auf den Knopf Ihrer Notfalluhr drücken, bitten wir Sie, sich direkt bei der Pflegeabteilung zu melden und einen allfälligen «Fehlalarm» zu melden, vielen Dank.

- Telefon 081 258 79 02
- intern 7054

Zusätzlich erhalten Sie die Möglichkeit eine weitere Notfalluhr zu mieten.

Die monatlichen Mietkosten hierfür betragen CHF 45.00. Bitte melden Sie sich an der Administration/Empfang.

## Feuer-Alarmanlage Residenz Bener-Park

---

Jede Wohnung ist mit einem Brandmelder ausgestattet. Sollte in Ihrer Wohnung ein Brandalarm ausgelöst werden, ertönt im ganzen Haus ein akustischer Alarm sowie auch bei den Telefonen der Betriebs-AG (Telefon 081 258 78 00). Beim Empfang/Administration (Erdgeschoss/Eingang Bener-Park) befindet sich die Alarmzentrale samt Bedienungstabelleau, welches durch die Mitarbeiter der Bener-Park Betriebs-AG bedient wird. Die Überwachung erfolgt jeweils an 365 Tagen im Jahr und 24 Stunden am Tag. Ein allfälliger Alarm zwischen 20.00 Uhr und 08.00 Uhr wird automatisch an die Feuerwehr Chur weitergeleitet.

### Zutritt in Ihre Wohnung

---

Den Mitarbeitern muss im Falle eines Brandalarmes jederzeit Zutritt in Ihre Wohnung gewährt werden.

### Fehlalarm

---

Allfällige Zusatzkosten (Feuerwehr Chur, Polizei etc.), welche durch einen Fehlalarm verursacht werden, werden nach dem Verursacherprinzip über die Monatsrechnung weiterverrechnet.

### Sammelplatz bei Feuealarm

---

Der Sammelplatz bei einem Feuealarm befindet sich beim Rosenteich in der Parkanlage der Residenz Bener-Park.

## Tägliche Kontaktaufnahme

---

Immer wieder hören wir, dass sich Bewohner, die nicht täglich «sichtbar» sind, sich Gedanken machen, wie sie sich bemerkbar machen könnten, wenn sie z.B. in der Wohnung stürzen würden.

Wir bieten Ihnen gerne an, dass wir täglich auf Ihre vereinbarte Kontaktaufnahme warten. Wenn diese bis zu einer bestimmten Zeit nicht stattfindet, wird die Pflege Sie in Ihrer Wohnung aufsuchen. Für eine entsprechende Vereinbarung benötigen wir eine schriftliche Erlaubnis.

Siehe auch «Notfalluhr».

# Weitere interne Dienstleister

---

## Hassler Verwaltungs-AG

---

Die «Hassler Verwaltungs-AG» kümmert sich um alle Belange der Liegenschaft der Residenz Bener-Park. Die Verwaltung ist für folgende Belangen der Stockwerkeigentümerschaft zuständig und verantwortlich:

- Saubere Abfallentsorgung
- Reinigung aller öffentlichen Bereiche der Stockwerkeigentümerschaft:
  - o Gartenanlage
  - o Wege/Zufahrten und Garage
  - o Öffentliche Bereiche «Inhouse»
  - o Korridore, Aufzüge, Treppenhäuser etc.
- Schneeräumung
- Technischer Unterhalt der Anlage
- Schliesssystem

Bei technischen Problemen hilft die «Hassler Verwaltungs-AG»:

- Einrichten von technischen Geräten im Haushalt
- Hilfe bei den Waschmaschinen auf den Etagen
- Hilfe von Handwerkerangeboten
- Organisation von Umbauarbeiten in Ihrer Wohnung
- Vertretung der Eigentümerschaft des Stockwerkeigentums

Die Abrechnung der Kosten des Auftrages läuft direkt über die «Hassler Verwaltungs-AG».

**Kontakt:** Hassler Verwaltungs-AG, Sekretariat – Wohnungsvermietung

T 081 258 78 78 | [www.hassler-verwaltung.ch](http://www.hassler-verwaltung.ch) | [info@hassler-verwaltung.ch](mailto:info@hassler-verwaltung.ch).

### Abfallentsorgung

---

#### Normaler Abfall

Dieser kann im «Churer Sack» direkt neben dem Bener-Park im «Churer-Molok» entsorgt werden.

#### Karton/Altpapier

Im UG in der Nähe des Hallenbades befindet sich die Entsorgung für Karton und Altpapier.

#### Was kann ich im «Migros Gäuggeli» recyceln?

Kaffeekapseln aus Aluminium, Plastikflaschen, CDs/DVSs, Batterien, Leuchtmittel, Wasserfilterkartuschen, Rahmbläserkapseln, elektrische/elektronische Geräte, Glas, Aluminium, Stahlblech & Kleidung etc.

## Arztpraxen

---

Dr. med. Christian Comminot, Sportmedizin,  
allgemeine Medizin  
T 081 252 46 00

Praxis Dr. med. Donica-Jakubiak Katharina,  
allgemeine innere Medizin  
T 081 252 36 33

Beide Praxen befinden sich im Erdgeschoss (Eingang bei den Parkplätzen).

## Coiffeur – Hairstyle N

---

Nicole Frischknecht, dipl. Coiffeuse  
T 081 258 78 90  
Erdgeschoss (neben dem Restaurant VA BENE und den Arztpraxen)

## Fusspflege – à piedi

---

Marieke Spescha, Fusspflegerin  
T 081 258 78 20  
2. Etage Bener-Park

## Physiotherapie

---

Physiotherapie Tanno  
T 081 252 05 01

## E-Tankstelle ost-mobil powered by IBC

---

Auf den Parkplätzen im Bener-Park befindet sich eine E-Tankstelle powered by «IBC Chur».

Alle Informationen finden Sie direkt bei der E-Tankstelle oder unter:  
[www.ost-mobil.easy—you.ch](http://www.ost-mobil.easy—you.ch).

## Notfall-Medikamente

---

Die Mitarbeitenden der Pflegeabteilung und Spitex sind vom Gesetz her **nicht** befugt «nicht verordnete» Medikamente oder auf Anfrage Medikamente herauszugeben.

Für eine Abgabe von Medikamenten kontaktieren Sie bitte Ihren Hausarzt oder besuchen Sie eine naheliegende Apotheke von der Residenz Bener-Park

- Apotheke Benu (neben Migros) | Gürtelstrasse 10 081 253 41 41
- Raetus Apotheke | Bahnhofstrasse 14 081 250 15 15
- Amavita Chur | Bahnhof Passage 058 878 15 10

Notfallapotheke in Chur - Übersichtsplan: [www.notfall.apotheke-chur.ch](http://www.notfall.apotheke-chur.ch)

## Patientenverfügung

---

Falls Sie eine Patientenverfügung wünschen, besprechen Sie dies bitte direkt mit Ihrem Hausarzt.

# Nützliche Telefonnummern

---

Stelle	Informationen   Kontakt	Telefon
Spitex	Mahlzeitendienst Pflegedienst	081 258 79 00 intern 7054
Hauswirtschaft	Wohnungsreinigung Wäscheservice Einkaufsservice	081 258 78 67 intern 7067
Arztpraxen	Dr. Christian Comminot Dr. Katharina Donica	081 252 46 00 081 252 36 33
Coiffeur hairstyle N	Nicole Frischknecht	081 258 78 90 intern 7090
Fusspflege a piedi	Marieke Spescha	081 258 78 20 intern 200
Physiotherapie Tanno	Praxis	081 252 05 01
Pysiotherapie Boner	Praxis	081 285 11 92
Hassler Verwaltungs-AG	Hauswartarbeiten Wohnungsvermietung	081 258 78 78 intern 7013 intern 7015
Restaurant VA BENE	Tischreservation Dienstag bis Samstag Täglich ab 10.00 Uhr	081 258 78 02 Intern 7010
Empfang/Administration	Tischreservation Montag bis Freitag 08.30 bis 17.30 Uhr	081 258 78 00 intern 7002

# FAQ - Häufig gestellte Fragen

Frage	Antwort/zuständig
Kann ich meine Rechnung vom Bener-Park auch mit Bargeld bezahlen?	Sie können die Rechnung mit Bargeld in der Administration begleichen. Nehmen Sie bitte Ihre Rechnung mit.
Wo kann ich meine Wäschekarte für die Stockwerkwaschmaschine beziehen/wieder aufladen?	Hassler Verwaltungs-AG
Ich habe ein Problem mit meiner Waschmaschine/Tumbler. Wer hilft mir?	Hassler Verwaltungs-AG
Wo kann ich einen Tisch für das Mittag-/Nachessen im Restaurant VA BENE reservieren?	Direkt in der Administration. Wenn diese geschlossen ist, direkt im Service.
Wo kann ich einen Saal für mein Familienfest reservieren?	Direkt in der Administration. Wenn diese geschlossen ist, direkt im Service
Ich benötige noch einen Parkplatz in der Tiefgarage. Bei wem kann ich nachfragen?	Hassler Verwaltungs-AG
Mein Telefon funktioniert nicht richtig. Wer hilft mir weiter?	Administration ( <b>nur falls Sie Ihren Anschluss über die Hauszentrale haben</b> ).
Ich möchte nun doch einen Hausanschluss für das Telefon und einen Internetanschluss in meiner Wohnung.	Administration
Ich benötige eine Kopie (farbig oder schwarz-weiss). Wo kann ich eine Kopie machen lassen?	Administration A4 Farbkopie: CHF 0.40 p/K A4 schwarz/weiss Kopie: CHF 0.20 p/K
Wo kann ich meine Wäsche für die Reinigung (bei der Zentralwäscherei) abgeben?	Administration Prinzipiell kommt die Wäscherei am Dienstag und Freitag bei uns vorbei.
Kann ich meine Wäsche auch im Hause reinigen lassen?	Ja, nehmen Sie mit der Leitung Hauswirtschaft Kontakt auf.
Fragen zu Ihrer Wohnung wie Schlüssel, Reparaturen, Umbauarbeiten etc.	Nehmen Sie mit der Hassler Verwaltungs-AG Kontakt auf.
Fragen zu Ihrem Wellnessabonnement oder den verschiedenen Möglichkeiten	Administration



# Eigene Notizen